

## HASSAS YAKLAŞIM GÖSTERGESİ PAPİ CTS-HYS-054

### STANDARTLARA UYGUNLUK

\*ICAO:ANNEX 14, Cilt 1, paragraf 5.3.3.45' e kadar olan şartlara uygundur.

\*FAA AC 150/5345-28:L-880

### KULLANIM YERLERİ

\*PAPI-400 sistemi pilotun iniş sırasında yaklaşma açısını hassas bir şekilde belirlemesine yardım eder.

\*PAPI-400 sistemi gece ve gündüz, vasat hava koşullarında, başka bir cihaza gerek duymaksızın, pilota

gerekli iniş koşullarını sağlar.

### ÖNEMLİ ÖZELLİKLERİ

\*Aerodinamik ve küçük boyutludur.

\*Kırmızıdan beyaza geçiş çok keskindir ve kesinlikle bütün hüzmeye genişliği boyunca 3'ten az değişmektedir.

\*Uzun lamba ömrü 2'200W, ön odaklanmış, Pk30d duylu, kuvars, halojen ampul 1000 saat ömürlüdür.

\*Montaj ve kalibrasyon özel ekipman ile kolaylıkla yapılabilmektedir.

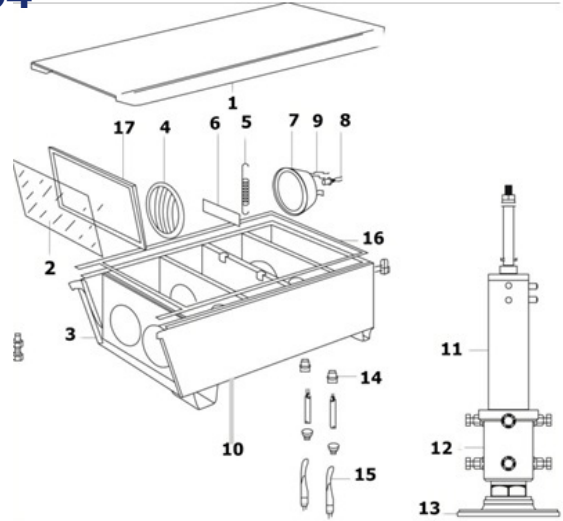
\*Paslanmaz malzeme olan alüminyumdan imal edilmiştir. Montaj ayağı ve civatalar paslanmaz çeliktendir.

\*Dört ayak sistemin salımsız ve dengeli çalışmasını sağlar.

\*Toz ve su sızdırmazlığı kapak contası ile sağlanmıştır. Kondanse su drenaj deliklerinden akmaktadır.

\*Ampul kaideleri sayesinde ampul değişimlerinde optik ayar gereksizdir sağlıklı bir hüzmeye sağlanır.

\*Sertleştirilmiş ön cam sayesinde helikopter pervanesinden ötürü gelebilecek toz ve taş parçalarına karşı dayanıklılık sağlanır.



### KONSTRÜKSİYON

- 1)Üst Kapak
- 2)Şeffaf Ön Koruma Camı
- 3)Dış Mercek
- 4)İç Mercek
- 5)Filtre Yayı
- 6)Kırmızı Filtre
- 7)Nikelajlı Reflektör
- 8)PK30d 6, 6A 200W ampul
- 9)Ampul Tutucu Yay
- 10)Ana Gövde
- 11)Yüksekliği Ayarlanabilir Montaj Ayağı
- 12)2" Kırılabilir Kaplin
- 13)Montaj Flanşı
- 14)PG 13.5 Rekor
- 15)Seconder Kablo
- 16)Üst Kapak Contası
- 17)Ön Kapak Contası

